

STABIBAIN

SWISS MADE

TRAITEMENT ANTIDÉRAPANT POUR BAIGNOIRE ET DOUCHE ÉMAILLÉE

LIMITATION DES RISQUES DE CHUTES ET DE GLISSADES SANS ALTÉRATION DES SURFACES ÉMAILLÉES

COMMENT STABIBAIN AGIT-IL ?

Sa formule active et puissante modifie rapidement et efficacement les surfaces émaillées. Efficace pendant plusieurs années.

DOMAINE D'APPLICATION

Baignoire, douche, jacuzzi et toutes les surfaces émaillées. Ne fonctionne pas sur les revêtements synthétiques.

MODE D'EMPLOI

1. Dégraisser la partie à traiter, rincer puis sécher
2. Fermer la bonde d'évacuation de l'eau afin que le produit reste dans le fond de la baignoire et pour les douches, boucher la bonde avec du scotch.
3. Appliquer non dilué avec une éponge ou un pulvérisateur sur toute la surface
4. Laisser agir le produit 20 minutes environ, en veillant à ce que toute la surface soit recouverte uniformément
5. Rincer à l'eau froide et dégraisser à nouveau

CONSERVATION

Stabibain est un produit dont la durée de conservation est d'un an pour les flacons d'origine fermés

CARACTÉRISTIQUES

Ne contient pas d'acide, ne laisse pas de dépôt toxique et disparaît complètement après la procédure. Résiste plusieurs années.

APRÈS LE TRAITEMENT

Pour garder une efficacité antidérapante maximale, il est conseillé d'utiliser régulièrement un produit dégraissant et détartrant.



DANS LA GAMME

- STABIBAIN CERAMIQUE (baignoire et douche)
- STABIBAIN ACRYLIQUE (baignoire et douche)
- STABISOL pour les carrelages intérieurs et extérieurs et en particulier les sols en céramique
- STABISOL+PRO pour une efficacité supérieure

CONSEIL D'UTILISATION

Porter une protection pour les yeux et des gants de protection. Agiter le produit avant utilisation.

DANGER

MENTION DE DANGER

Provoque des brûlures de la peau et des lésions oculaires graves.

Toutes les données correspondent à l'état actuel de nos connaissances et des informations fournies par le fabricant qui en est seul responsable. Elles sont communiquées sous toute réserve. L'utilisation des produits doit être adaptée aux conditions locales et à la surface à traiter. Sans expérience et dans le doute, il convient de tester au préalable le produit sur une surface peu visible. Compte tenu du grand nombre de conditions et de possibilités, l'acheteur/utilisateur n'est pas déchargé de ses propres obligations pour vérifier professionnellement sous sa propre responsabilité le caractère approprié de ces produits avec l'objet respectif des conditions

COMPOSANTS DANGEREUX

bifluorure d'ammonium

CONSEILS DE PRUDENCE



Ne pas respirer les poussières ou les brouillards. Porter des gants de protection / un équipement de protection des yeux. EN CAS D'INGESTION: rincer la bouche. NE PAS faire vomir. EN CAS DE

CONTACT AVEC LA PEAU (ou les cheveux): Enlever immédiatement tous les vêtements contaminés. Rincer la peau à l'eau/Se doucher. EN CAS DE CONTACT AVEC LES YEUX: rincer avec précaution à l'eau pendant plusieurs minutes. Enlever les lentilles de contact si la victime en porte et si elles peuvent être facilement enlevées. Continuer à rincer. Eliminer le contenu/récipient conformément à la réglementation nationale.

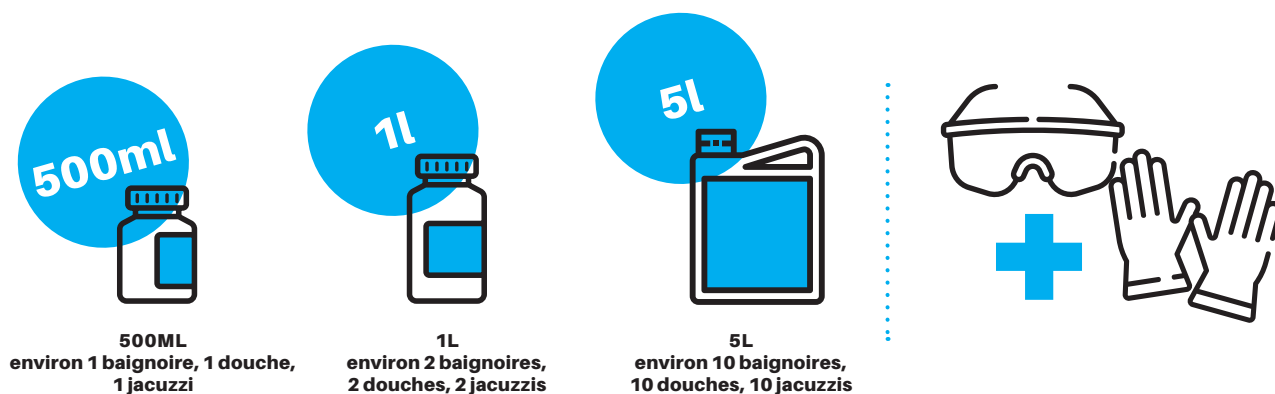
STABISWISS

CH-1180 Rolle | stabiswiss.ch | stabiswiss.com
Made in Switzerland

STABI BAIN

SWISS MADE

MODE D'EMPLOI



EFFICACE EN UNE SEULE APPLICATION | UTILISABLE IMMÉDIATEMENT

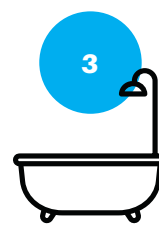
ÉCONOMIQUE ET SIMPLE À APPLIQUER



Dégraisser



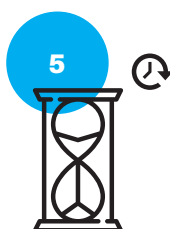
Rincer



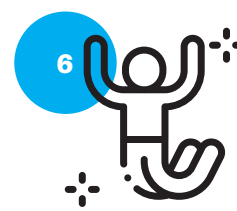
Sécher



Appliquer le produit



Laisser agir 20 mn environ



Rincer et dégraisser à nouveau
et c'est fini